

COMUNE DI CORNUDA

COSTRUZIONE DI SEI ALLOGGI A SCHIERA

VIA MONTE SULDER



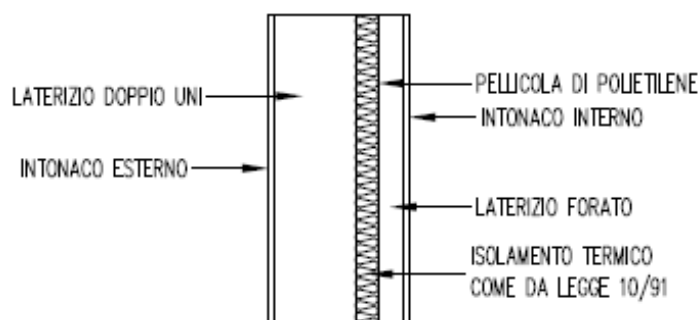
PROGETTAZIONE E DIREZIONE LAVORI: Servizio Tecnico **ATER**

PRINCIPALI CARATTERISTICHE COSTRUTTIVE

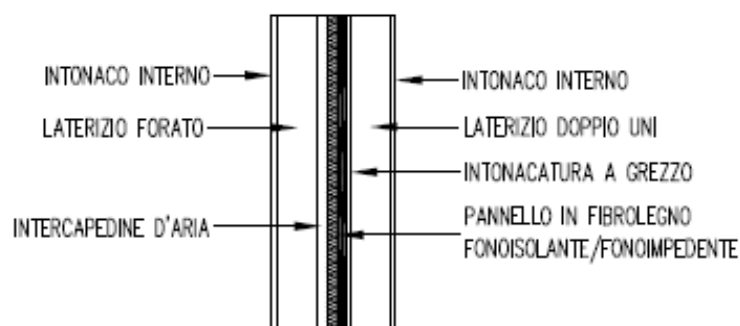
FONDAZIONI - MURATURE:

- Fondazioni a platea, pilastri e muratura perimetrale piano interrato in calcestruzzo armato. Impermeabilizzazione delle fondazioni e delle murature interrate in c.a., eseguite rispettivamente in guaina bentonitica e malta impermeabilizzante ad elevata elasticità;
- Struttura portante a telaio di pilastri e travi in calcestruzzo armato;
- Muratura perimetrale a cassetta in laterizio di cm 25 e laterizio forato di cm 8, eseguita in malta bastarda, con interposto isolamento termico in polistirolo ad alta densità con spessore secondo le risultanze della legge 10/91 e adeguata barriera al vapore;
- Muratura di divisione tra le unità abitative in doppia darette di laterizio forato di cm 12, eseguita in malta bastarda, con interposto isolamento termico in pannelli rigidi di lana di roccia legata con resine termoindurenti, densità 70 kg/mc, con spessore secondo le risultanze della legge 10/91;

- Muratura di divisione tra cucina e locale caldaia a cassetta in laterizio forato di cm 12 e laterizio forato di cm 8, eseguita in malta bastarda, con interposto isolamento termico in polistirolo ad alta densità con spessore secondo le risultanze della legge 10/91 e adeguata barriera al vapore;
- Muratura divisoria tra garage e taverna a cassetta in laterizio forato di cm 20 e laterizio forato di cm 8, eseguita in malta bastarda, con interposto isolamento termico in pannelli rigidi di lana di roccia legata con resine termoindurenti, densità 70 kg/mc, con spessore secondo le risultanze della legge 10/91;
- Muratura divisoria fra i vari locali in laterizio forato di cm 8 in malta bastarda.



MURO PERIMETRALE
ESTERNO



MURO DIVISIONE TRA
ALLOGGI PIANO PT E P1

SOLAI:

- I solai interpiano saranno realizzati in laterocemento armato dello spessore di cm 24+5, mentre quello del piano interrato relativo ai garage ed alla corsia di manovra sarà a lastra del tipo Predalles dello spessore rispettivamente di cm 29 e di cm 30;
- Il solaio di copertura, per la parte non eseguita in laterocemento e la cornice di gronda, saranno realizzati in legno, con travatura a struttura lamellare o bilama e sovrastante doppio tavolato dello spessore complessivo di cm. 5.

COPERTURA:

- La copertura del tetto sarà realizzata con muretti in tramezze forate, sottotegola in tavelloni, cappa in cls, impermeabilizzazione con guaina bituminosa al poliestere granigliata, manto di copertura in tegole curve (coppi) fis-

sate in malta ogni tre corsi. E' prevista la messa in opera di capriate in legno, sui fianchi dei fabbricati, piallate e trattate con prodotto impregnante tipo Xilader-Bayer.

OPERE DI LATTONERIA:

- Canali di gronda in lamiera di rame dello spessore di 6/10 mm;
- Scossaline e converse in lamiera di rame dello spessore di 6/10 mm;
- Pluviali in lamiera di rame dello spessore di 6/10 mm e del diametro di cm 10;

ISOLAMENTO TERMICO – ACUSTICO, CONTROSOFFITTI, IMPERMEABILIZZAZIONI:

- Isolamento termico solaio di copertura con materassino in lana minerale o di vetro dello spessore di cm 10. Le tramezze poggianti sul solaio isolato saranno poste in opera su liste di eraclit di cm 2 e larghezza come le tramezze stesse;
- Isolamento acustico solai interpiano: le tramezze saranno poste in opera su liste di eraclit di cm 2 e larghezza come le tramezze stesse;
- Isolamento termico-acustico murature a cassetta in pannelli di lana di roccia o polistirolo ad alta densità;
- Impermeabilizzazione coperture a falde inclinate: con guaina bituminosa al poliestere;
- Impermeabilizzazione coperture piane e terrazze: con guaina bituminosa al poliestere.

INTONACI:

- Intonaci esterni: le pareti esterne saranno intonacate con intonaco di fondo per esterni a base di calce-cemento (KI7-FASSA) e rivestimento in finitura "RSR421-FASSA".

PAVIMENTI - RIVESTIMENTI:

- Pavimento terrazze in piastrelle di gres smaltato antiusura, antigelive e antisdrucciolevoli, dimensioni 10x20 cm;
- Pavimenti marciapiedi esterni in masselli autobloccanti in calcestruzzo vibrocompresso;
- Pavimento garage e rampa esterna in battuto di cemento con aggiunta di ossidi coloranti ed indurenti;
- Zoccolino battiscopa delle terrazze in piastrelle di gres smaltato antiusura ed antigelive;
- Zoccolino battiscopa sulle pareti perimetrali esterne in marmo Trani;
- Davanzali in marmo Trani levigato e lucidato, come le soglie esterne.

PARAPETTI E OPERE IN FERRO:

- Parapetti terrazze in acciaio zincato verniciato;
- Le griglie delle bocche di lupo del fabbricato A saranno in ferro zincato a caldo.

CORRIMANI: parapetti in calcestruzzo degli ingressi pedonali: in acciaio zincato verniciato.

TINTEGGIATURE:

- Le pareti esterne saranno intonacate con intonaco a base di calce-cemento con elevata idrorepellenza e rivestimento in finitura "RSR421-FASSA".

SERRAMENTI:

- Serramenti in acciaio: i portoni di accesso ai singoli box saranno del tipo basculante a contrappesi in lamiera di acciaio zincato con adeguata superficie di aerazione;
- Serramenti in alluminio: le porte dei locali caldaia, vano gruppo continuità e quadro elettrico saranno realizzati con l'impiego di profilati estrusi in lega primaria di alluminio UNI 3569;
- Serramenti in legno: gli scuri esterni saranno ad ante in legno verniciato Okumè spessore 35mm;
- I portoncini di accesso agli alloggi saranno costituiti da struttura in acciaio del tipo blindato rivestite internamente da pannello liscio tinta ciliegio;
- Casematte in legno di abete su tutti i fori di porte e finestre.

IMPIANTO ELETTRICO PARTI COMUNI:

- Gli impianti elettrici, di terra ed equipotenenziali comprendono tutti i materiali, opere ed assistenze necessari all'esecuzione degli stessi e saranno eseguiti in conformità alle norme CEI, usando materiali muniti di marchio IMQ.
- Sono predisposti: la motorizzazione del cancello carraio e l'elettrificazione cancelli pedonali.

IMPIANTI GAS ED IDRO-TERMO-SANITARIO:

- Ogni unità sarà dotata di impianto di adduzione del gas e dell'acqua potabile, realizzati in conformità alle normative vigenti, fino all'ingresso degli alloggi e dei locali caldaia.

FOGNATURA:

- L'impianto fognario comprende le reti delle acque meteoriche e delle acque usate (cucine-bagni-water), con predisposizione per ogni singola unità e vasche di raccolta con pompe di sollevamento per le parti comuni.

OPERE ESTERNE:

- Pavimentazione marciapiedi, e scala di accesso agli alloggi in masselli autobloccanti in calcestruzzo vibrocompreso;
- Battiscopa perimetrale del fabbricato in marmo Trani;
- Sistemazione delle aree a verde con terreno di buona qualità;
- Recinzioni esterne in muretti di cls e sovrastante rete metallica plastificata tipo "Bekaert" a maglie da 50x100;
- Impianto di illuminazione esterna comprendente plafoniere e luci di emergenza per rampa e corsie di manovra;
- Nicchie in c.a. per i contatori del gas e dell'ENEL comprese di portine in alluminio preverniciato, una per ogni alloggio.

ALLACCIAMENTI:

Gli allacciamenti previsti sono:

- Allacciamento alla rete di fognatura bianca;
- Allacciamento alla rete di fognatura nera;
- Allacciamento alla rete del gas;
- Allacciamento alla rete dell'acquedotto;
- Allacciamento alla rete telefonica;
- Allacciamento alla rete di energia elettrica.

Tutti sino all'ingresso degli alloggi ad esclusione delle parti comuni.